

# NAKDİ YARDIMLAR

**Yıkık veya ağır hasarlı** binalarda eşyalarını tahliye edemeyecek vatandaşlarımıza **Sosyal Yardımlaşma ve Dayanışma Vakfı' nca 30.000 ₺** karşılıksız para yardımı yapılmaktadır.

**Ağır hasarlı** tespit edilen konutta ikamet eden **ev sahiplerine 13.000 ₺** AFAD tarafından karşılıksız para yardımı yapılmaktadır.

**Ağır hasarlı** tespit edilen konutta ikamet eden **kiraçılara 5.000 ₺** AFAD tarafından karşılıksız para yardımı yapılmaktadır.

**Orta hasarlı** tespit edilen konutta ikamet eden **ev sahiplerine 5.000 ₺** AFAD tarafından karşılıksız para yardımı yapılmaktadır.

**Orta hasarlı** tespit edilen konutta ikamet eden **kiraçılara 2.500 ₺** AFAD tarafından karşılıksız para yardımı yapılmaktadır.

**Ağır hasarlı** tespit edilen ve tüzel kişiliği olmayan **işyerlerine 2.500 ₺** AFAD tarafından karşılıksız yardım yapılmaktadır.

# HASAR TESPİT



Hasar tespit çalışmaları **Çevre ve Şehircilik Bakanlığı / İl Müdürlüğü** koordinesinde yapılmaktadır.



Hasar tespit çalışmaları; **Nakdi yardım, geçici barınma, kalıcı konut** yardımlarının hangi afetzedelere, ne ölçüde yapılacağına karar vermek için yapılmaktadır.



Hasar tespit; **İnşaat mühendisi ve mimarlardan** oluşan uzman ekipler tarafından yapılmaktadır.



Bina hasar dereceleri; **Yıkık Acil Yıkıtılacak Bina Ağır Hasarlı, Orta Hasarlı, Az Hasarlı, Hasarsız** olarak sınıflandırılmaktadır.



Acil yıkıtılacak bina; **Bazı katları çökmüş, yan yatmış, ötelenmiş** boyutta hasar görmüş ve her an can ve mal güvenliğini tehdit eden binalardır.

Acil yıkıtılacak bina; **Ayrı bir rapor** düzenlenip afetzedelere **tebliğ edilir. 3 gün** itiraz hakkı tanınır. İtiraz sonucu değişmezse bina **hemen yıkılır.**



Acil yıkıtılacak bina olarak tespit edilen konut sahipleri için hak sahipliği koşullarını sağlaması kaydıyla **7269 Sayılı Yasa kapsamında yeni konut yapılacaktır.**



Hasar tespit sonuçları; **e-devlet, hasartespit.csb.gov.tr** internet sitelerinden öğrenilebilecektir ayrıca **muhtarlıklarda** ilan edilecektir.

Hasar tespit süreci: 2 aşamada gerçekleştirilir. **1) Kesin hasar tespit;** tüm binalar incelenir ve ilan edilir. İlan edilen sonuçlara **30 gün** süresince itiraz edilebilir. **2) İtiraz hasar tespit;** sadece itiraz edenlerin binaları incelenir. Son tespitlerdir.



**Ağır hasarlı bina;** Deprem nedeniyle onarımı mümkün olmayacak şekilde hasar gören binadır. **Tekrar kullanımı mümkün değildir.**



**Bina ağır hasarlı ise;** Bina sahiplerine 7269 sayılı yasa kapsamı ve şartlarında hak sahibi olmaları koşuluyla **yeni ev yapılıır.** Bu binalar hemen boşaltılır ve hasar tespit süreci tamamlanınca yıkılır.

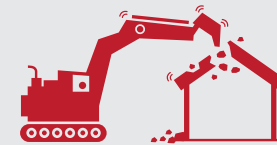


**Orta hasarlı bina;** Deprem nedeniyle güçlendirme gerektirecek boyutta hasar gören binadır. **Güçlendirme yapılmadan kullanılamaz.**

**Bir bina orta hasarlı ise;** Bina sahiplerine 7269 Sayılı Yasa kapsamı ve şartlarında Hak sahibi olmaları koşuluyla **güçlendirme kredisi verilir.** 1 sene içerisinde güçlendirilmeleri halinde kullanılabilir, aksi halde yıkılır.

**Az hasarlı bina;** Taşıyıcı sistemi hasar görmemiş, sıva çatlakları, boya/kaplama dökülmeleri olan binadır. **Hasarsız bina;** Deprem nedeniyle herhangi bir hasar gözlemlenmeyen binadır.

**Bir bina az hasarlı veya hasarsız ise;** Bina sahiplerine 7269 sayılı yasa kapsamında konut kredisi verilmez.



Ağır hasarlı binalar; **AFAD' tan konut talebi olmasa dahi yıkılır.**



**AFAD**